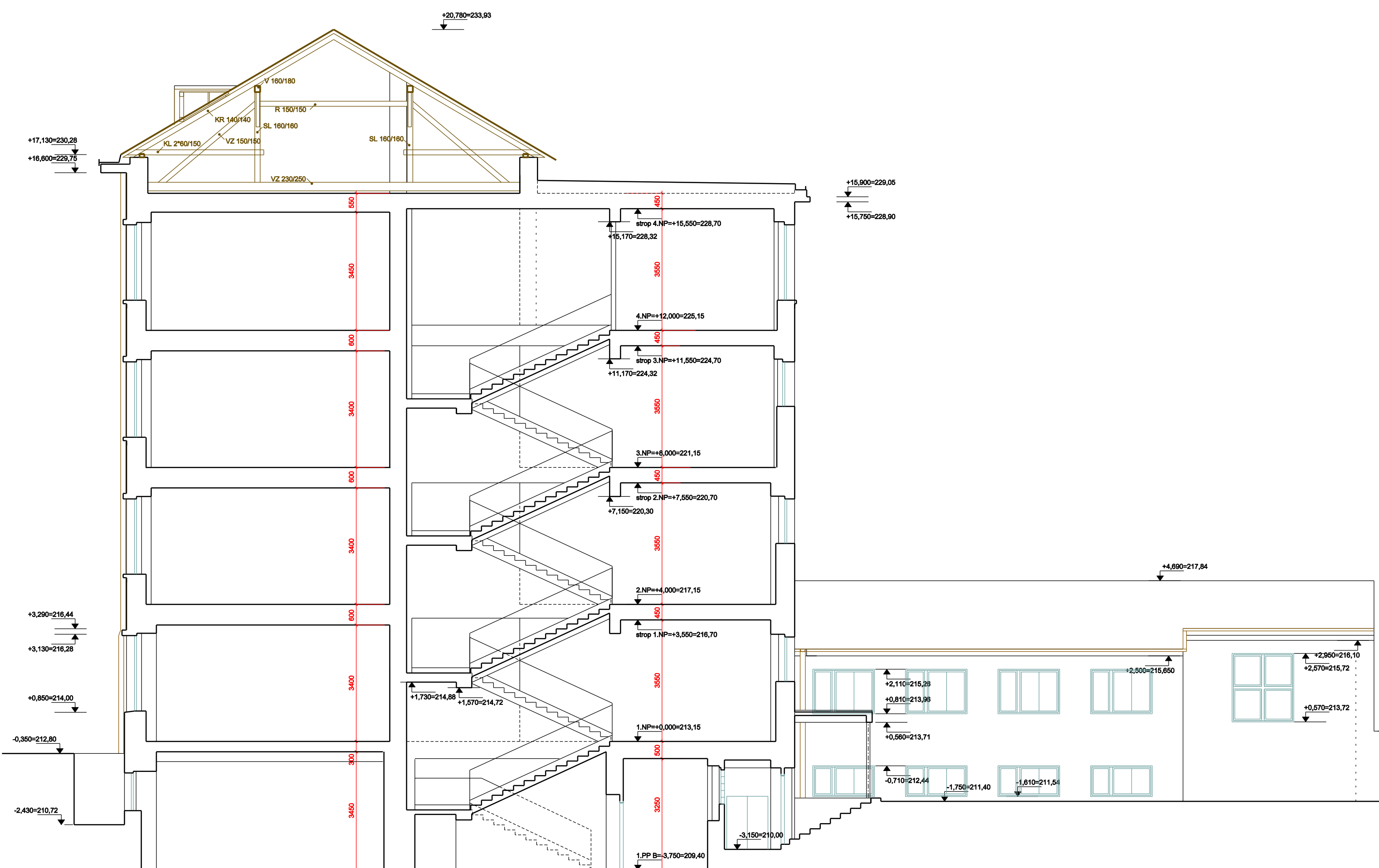
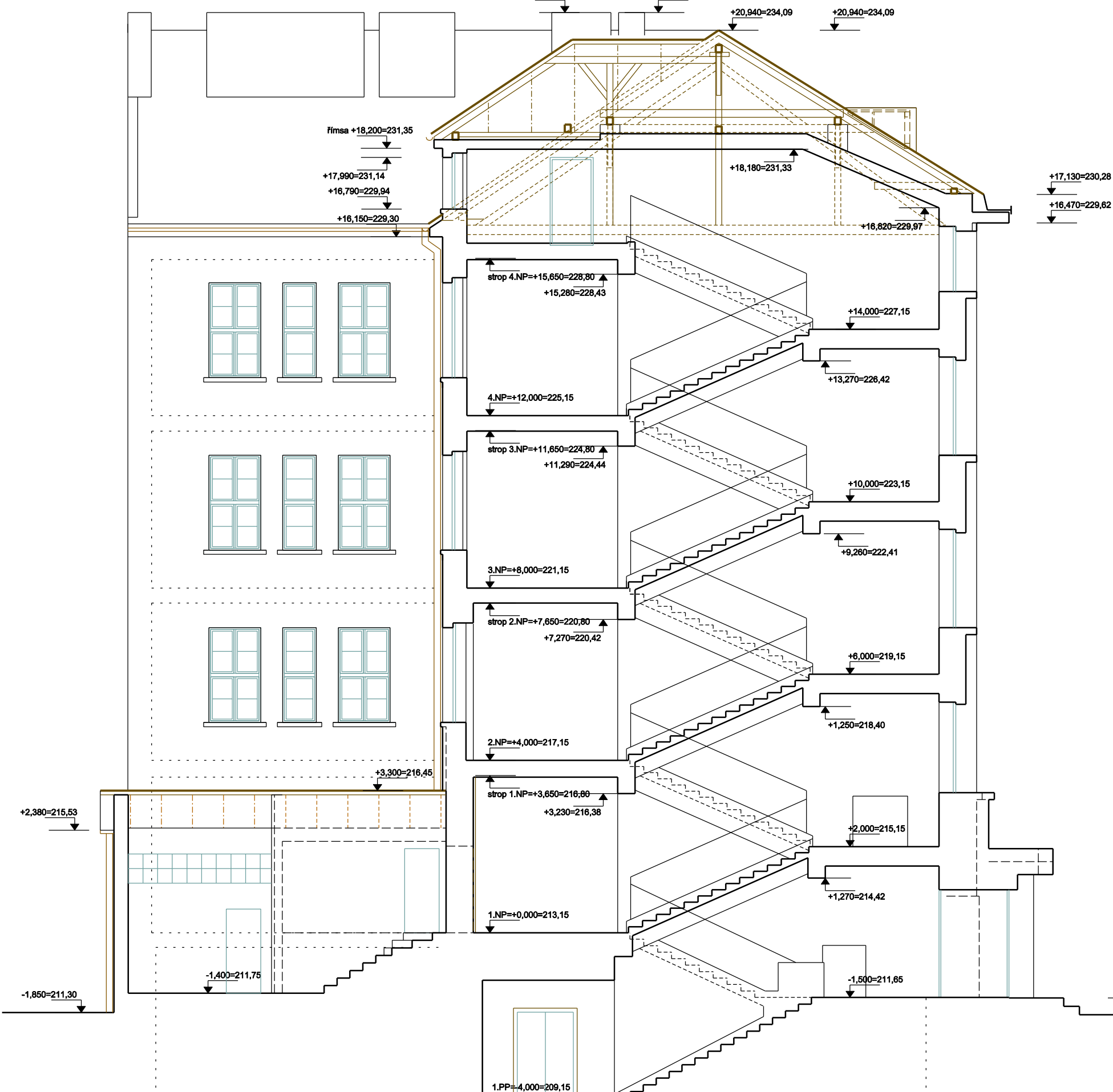


13 ŘEZOPOHLED SEVERNÍ M1:100 schodiště B



ŘEZOPOHLED ZÁPADNÍ M1:100 schodiště A



**POZNÁMKA**

ZATEPLENÍ OBVODOVÉHO PLÁŠTĚ vzhledem ke skutečnosti, že pro zpracování pasportu nebyla předána projektová dokumentace k zateplení obvodového pláště a výměny oken, v pasportu je vyznačena přepočítaná izolace na geotexty zaměřená na skutečného provedení stavby s ohledem na projektovanou izolaci při zvodní dokumentaci z roku 1927

KOMÍNOVÉ A VĚTRACÍ PRŮDUCHY pro zpracování pasportu je vyřazena položka předpokládaná dle geodeticky zmapovaného skutečného provedení stavby s ohledem na projektovanou polohu ve zděných tci z původní dokumentace z roku 1927 pro nově budoucí využití je třeba provést podrobný stavební technický průzkum (tj.včetně komíny popř.kamery)

VÝŠKY PODLAŽÍ geodeticky	
budova "A"	budova "B"
V.NP - 229,16 m	IV.NP - 225,16 m
IV.NP - 225,13 m	II.NP - 221,16 m
II.NP - 221,15 m	I.NP - 217,17 m
I.NP - 217,16 m	I.NP - 213,17 m
I.NP - 213,15 m	VSTUP - 211,64 m
I.PP - 209,17 m	I.PP - 209,41 m

BODOVÉ POLE (JTSK, Bpv)		
5001	566013.289	159149.762 211.394 gresňach v asf
5002	566010.342	159175.209 211.371 gresňach v asf
5003	566199.618	159166.860 211.384 gresňach v asf
5004	567980.128	159175.435 211.082 gresňach v asf
5005	567981.000	159206.898 210.190 gresňach v ohr
5006	569608.753	159224.498 211.239 gresňach v ohr
5007	569638.514	159236.144 212.198 gresňach v ohr
5020	569650.631	159194.165 212.550 gresňach v ohr

12 ŘEZOPOHLED VÝCHODNÍ M1:100 dvůr



**POZNÁMKA**

ZATEPLENÍ OBVODOVÝHO PLÁŠTĚ: vzhledem ke skutečnosti, že pro zpracování pasportu nebyla předána projekční dokumentace k zateplení obvodového pláště a výměny oken, v pasportu je vyobrazena předpokládaná zateplení do geometrie zaměřeného skutečného provedení stavby s ohledem na projektovanou 3.úroveň kci z původní dokumentace z roku 1992

KOMÉNOVÉ A VĚTRACÍ PRŮCUGHY pro zpracování pasportu je vyznačena poloha předpokládané die geodetický zaměřeného skutečného provedení stavby a ohledem na projektovanou polohu ve zděných tci z původní dokumentace z roku 1927 pro nově budoucí využití je třeba provést podrobný stavební technický průzkum jevise komíny popl kamery

VÝŠKY PODLAŽÍ geodeticky	
budova "A"	budova "B"
V.N.P. - 229.16 m	IV.N.P. - 225.16 m
IV.N.P. - 225.13 m	II.N.P. - 221.16 m
II.N.P. - 221.15 m	I.N.P. - 217.17 m
I.N.P. - 217.16 m	I.N.P. - 213.17 m
I.N.P. - 213.15 m	VSTUP - 211.64 m
I.P.P. - 206.17 m	I.P.P. - 209.41 m

BODOVE POILE (JTSK, BpV)		
5001	580013.289	5919140.762 211.394 gessigethnib v aaf
5002	580010.542	5919175.209 211.371 gessigethnib v aaf
5003	580019.818	5919186.960 211.394 gessigethnib v aaf
5004	587990.125	5919175.435 211.082 gessigethnib v aaf
5005	587991.000	5922206.958 210.190 gessigethnib v obr
5006	586006.753	5922224.498 211.209 gessigethnib v chod
5007	586030.514	5922236.144 212.195 gessigethnib v obr
5020	586030.631	591194.194 212.830 gessigethnib v aaf
5023	586060.891	591189.166 212.896 gessigethnib v chod

11 ŘEZ POHLED SEVERNÍ M1:100 dvůr



**POZNÁMKA**

ZATEPLENÍ OBVODOVÉHO PLÁŠTĚ vzhledem ke skutečnosti, že pro zpracování pasportu netylta plodina: projektová dokumentace k zateplení obvodového pláště a vnitřní oken, v pasportu je vyznačena předpokládaná izolace do geotexty zaměřeného skutečného provedení stavby a vzhledem na projektovou izolaci z důvodů dokumentace z roku 1927

KOMÍNNOVE A VĚTRACÍ PRŮCHODY pro zpracování pasportu: je vyobrazena poloha předpokládané dlaže geodetický zaměřeného skutečného provedení stavby a ohledem na projektovanou polohu ve zvláštních kóci z původní dokumentace z roku 1927 pro nově budoucí využití je třeba provést podrobný stavební technický průzkum (zejména komíny popř.kamery

VÝŠKY PODLAŽÍ geodeticky	
budova "A"	budova "B"
V.NP - 229.16 m	I.V.NP - 225.16 m
IV.NP - 225.13 m	II.NP - 221.16 m
II.NP - 221.15 m	III.NP - 217.17 m
I.NP - 217.16 m	I.NP - 215.17 m
I.NP - 213.55 m	VSTUP - 211.64 m
L.PP - 206.17 m	L.PP - 209.41 m

BODOVO POLE ( JTSK, Bpv )				
5001	666013.286	1559149.702	211.394	gnssgwethrv v aaf
5002	666010.342	1559175.209	211.371	gnssgwethrv v aaf
5003	666019.618	1559186.900	211.384	gnssgwethrv v aaf
5004	667940.125	1559175.435	211.082	gnssgwethrv v aaf
5005	667961.000	1559205.998	210.190	gnssgwethrv v obr
5006	666008.753	1559224.498	211.209	gnssgwethrv v chd
5007	666016.314	1559236.144	212.196	gnssgwethrv v obr
5008	666050.531	1559194.165	212.535	gnssgwethrv v chd
5021	666050.531	1559193.164	212.530	gnssgwethrv v aaf